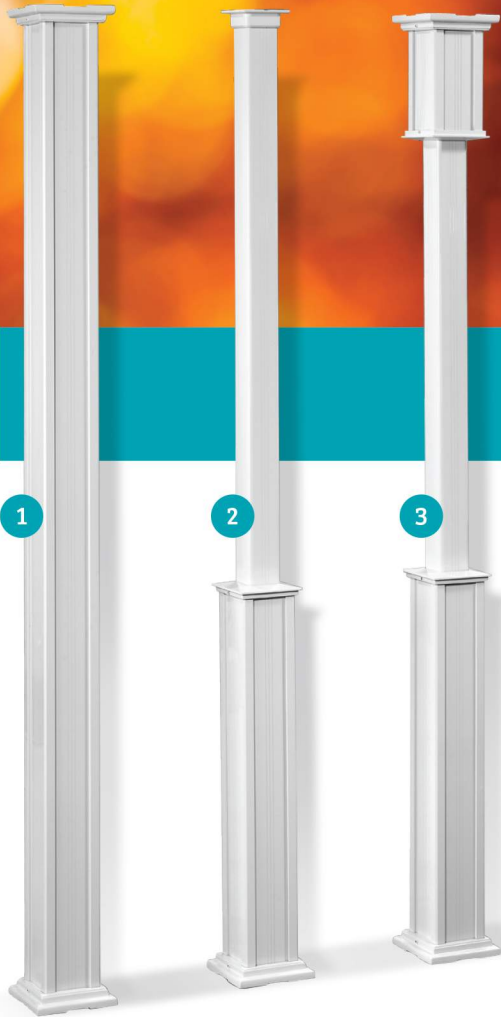




Colonne Renaissance Renaissance Columns



Colonne | Column

- 1 Renaissance
- 2 Combinée Renaissance | S-350
Combined
- 3 Combinée double Renaissance | S-350
Double combined

Poteau | Post

Renaissance



Caractéristiques

Ces colonnes en aluminium, de style panneau, ont une indentation. Elles sont porteuses et ont une peinture cuite. La colonne elle-même porte le poids; les bases et chapiteaux sont décoratifs. Les colonnes ne pourrissent pas, ne s'écaillent pas et ne se détériorent pas. Elles ne seront jamais attaquées par les termites. Ces colonnes peuvent même recouvrir des poteaux existants. Elles sont la solution pour ceux qui veulent peu d'entretien.

Features

These panel-style aluminium columns feature a single indent. They are load bearing and have a baked paint finish. The column itself carries the load; the bases and capitals are strictly decorative. Unlike wood, the columns will never rot, split, warp, or weather. They will never be attacked by termites or carpenter ants. These columns can also wrap around existing posts. These are the perfect low-maintenance solution.



Base et chapiteau
Base and capital



Capuchon
Cap

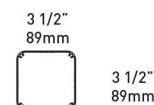
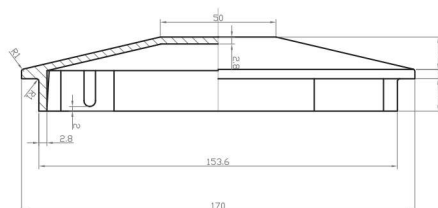
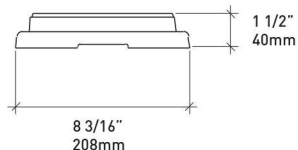
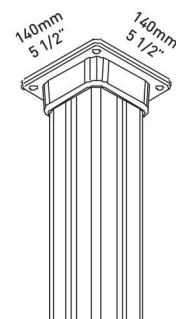
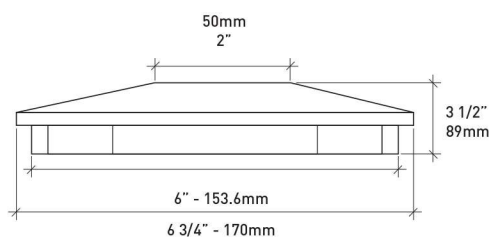
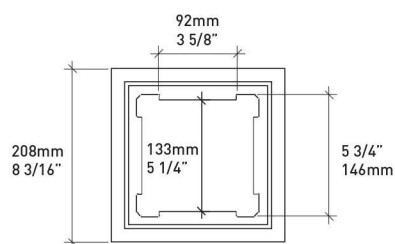


Capuchon Combinée
Combined Cap

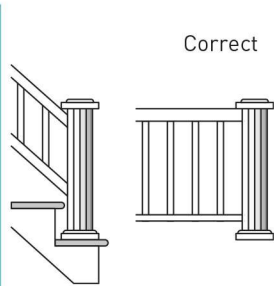
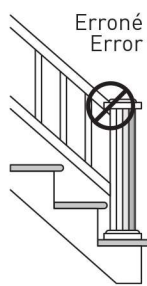


Chapiteau S-350
S-350 Capital

Spécifications Specifications



Poteaux Posts



Poteaux Renaissance | Renaissance Posts

Hauteurs disponibles | Available heights

| Hauteur du profilé Extrusion height | Hauteur avec capuchon Height with cap |
|--|--|
| Hauteur 38" height 38" (965 mm) | 38 5 8" (981 mm) |
| Hauteur 44" height 44" (1118 mm) | 44 5 8" (1133 mm) |
| Hauteur 50" height 50" (1270mm) | 50 5 8" (1286 mm) |

Couleurs Colors

Blanc | White

Brun-commercial | Commercial Brown

Noyer | Hickory

Noir | Black

Consultez nos échantillons pour les couleur exactes.
Consult our samples for exact colors.